

Год: 2014

Неделя: 39

Период: 22.09.2014-28.09.2014

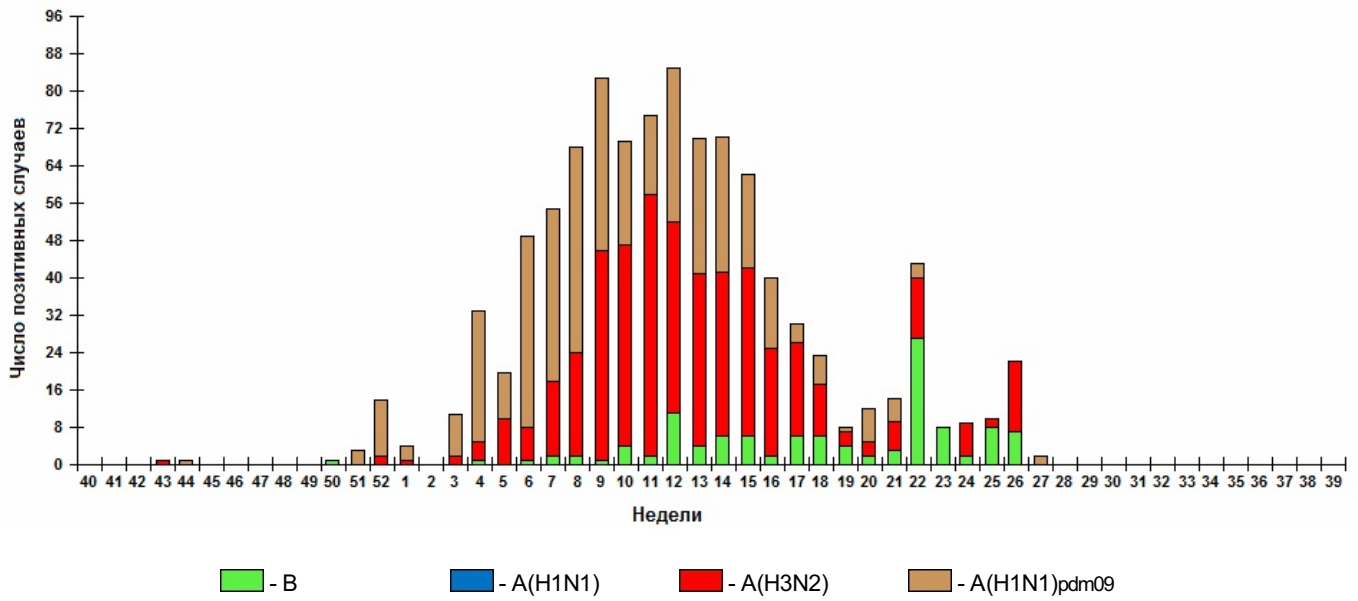
### Превышение эпидпорогов заболеваемости по всему населению



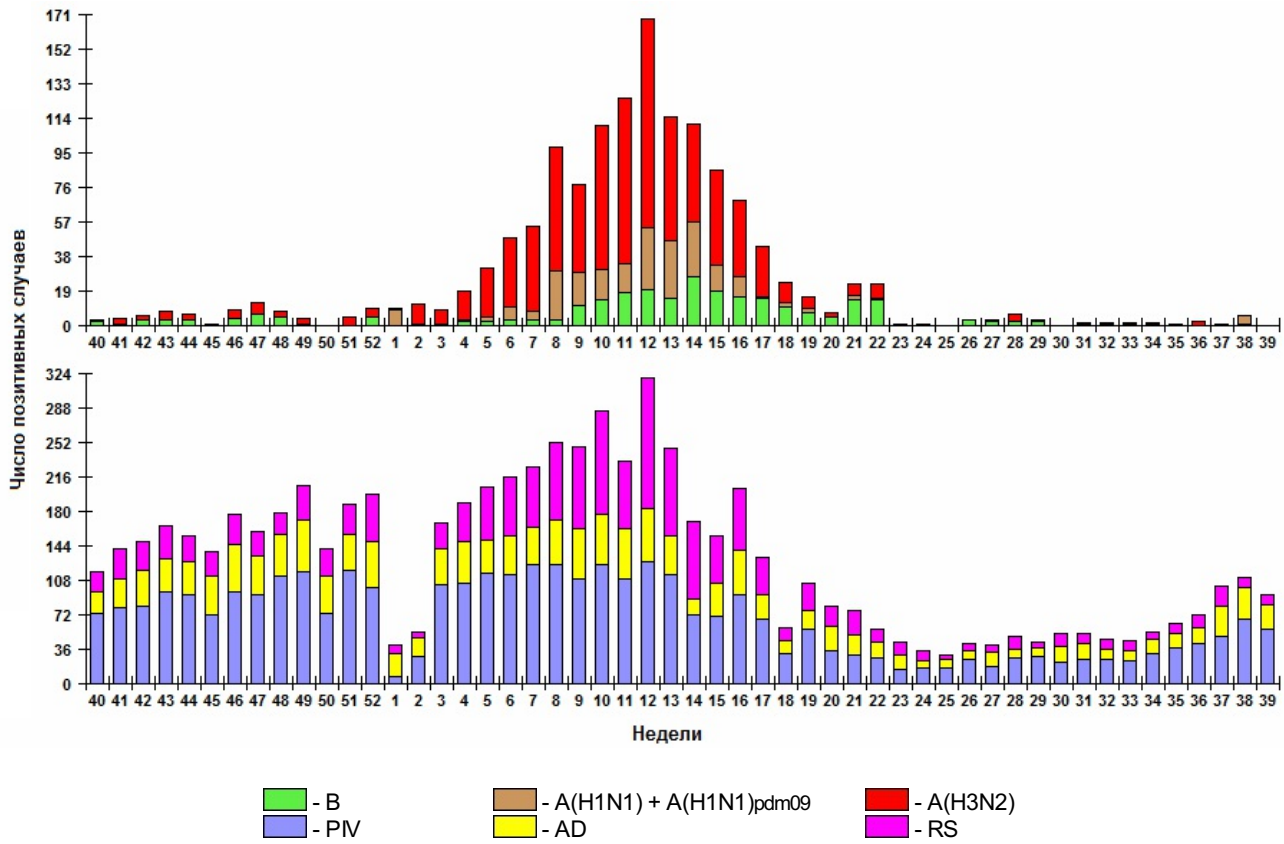
### Результаты диагностики гриппа



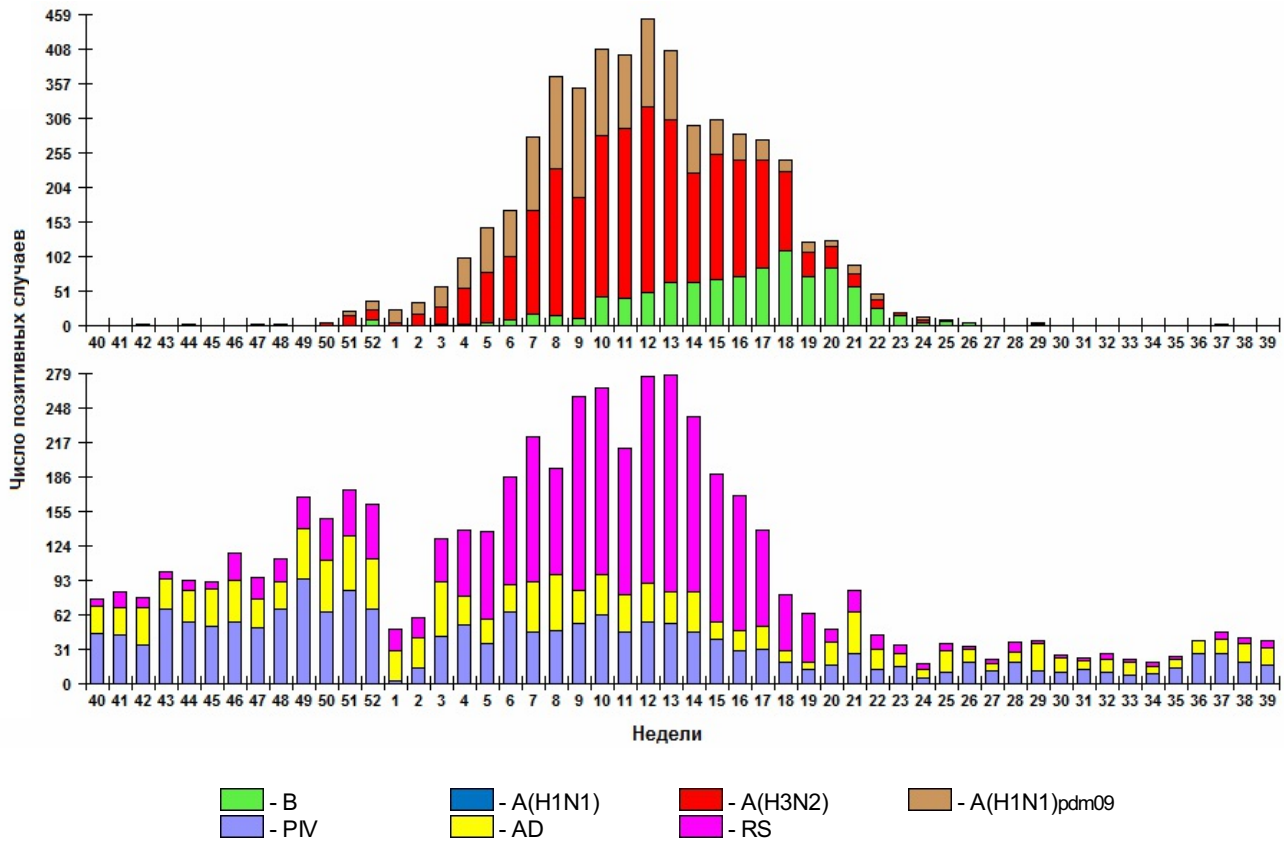
**Выделение вирусов гриппа**



**Результаты иммунофлуоресцентной (ИФ) диагностики**



## Результаты RT-PCR диагностики





### Заключение

На 39 неделе (с 22 по 28 сентября 2014 г.) уровень заболеваемости населения в целом по стране повысился, по сравнению с предыдущей неделей, но оставался ниже базовой линии (69.3) на 7.8%.

Эпидемические пороги заболеваемости гриппом и ОРВИ были превышены в двух (Мурманск, Ставрополь) из 59 наблюдаемых городов России.

В целом по России лабораторными методами грипп подтвержден не был.

Удельный вес ОРВИ негриппозной этиологии составил **17.1%** и **11.8%** от числа обследованных больных (по результатам ИФ и ПЦР, соответственно).

В системе **Сигнального надзора** при ПЦР-обследовании клинических материалов от 26 больных ТОРИ и 86 больных ГПЗ/ОРИ грипп не диагностирован.

Директор ФГБУ НИИ гриппа  
Министерства здравоохранения РФ, академик РАМН  
О. И.

Киселев

Директор ФГБУ НИИ вирусологии им. Д. И. Ивановского  
Министерства здравоохранения РФ, академик РАМН  
К.

Львов Д.