

Год: 2016

Неделя: 39

Период: 19.09.2016-25.09.2016

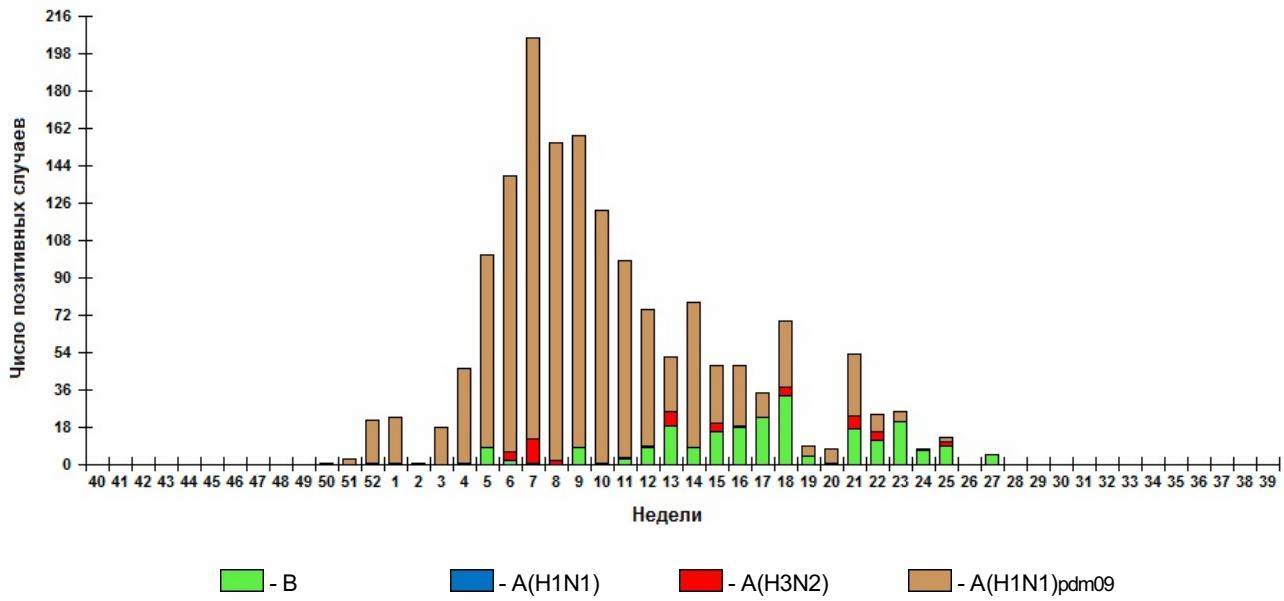
### Превышение эпидпорогов заболеваемости по всему населению



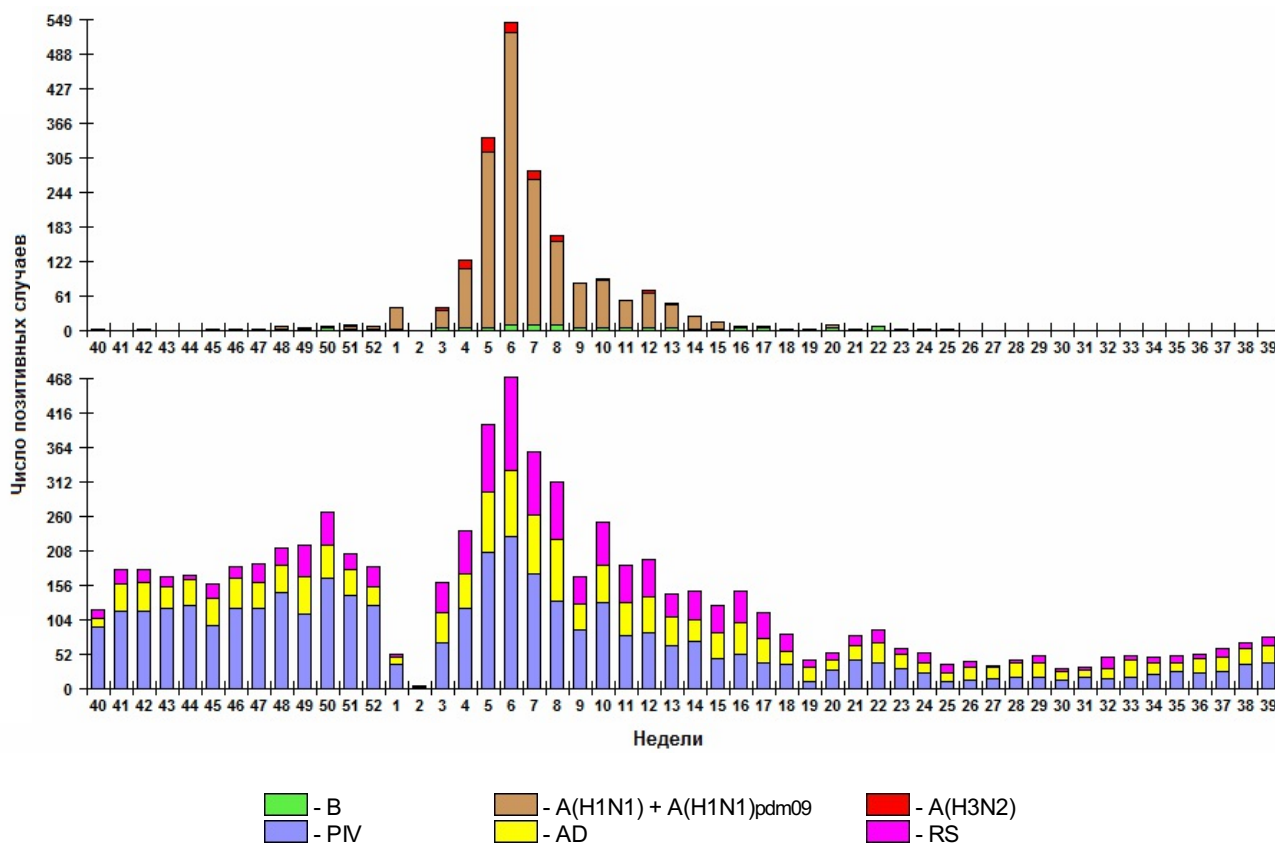
### Результаты диагностики гриппа



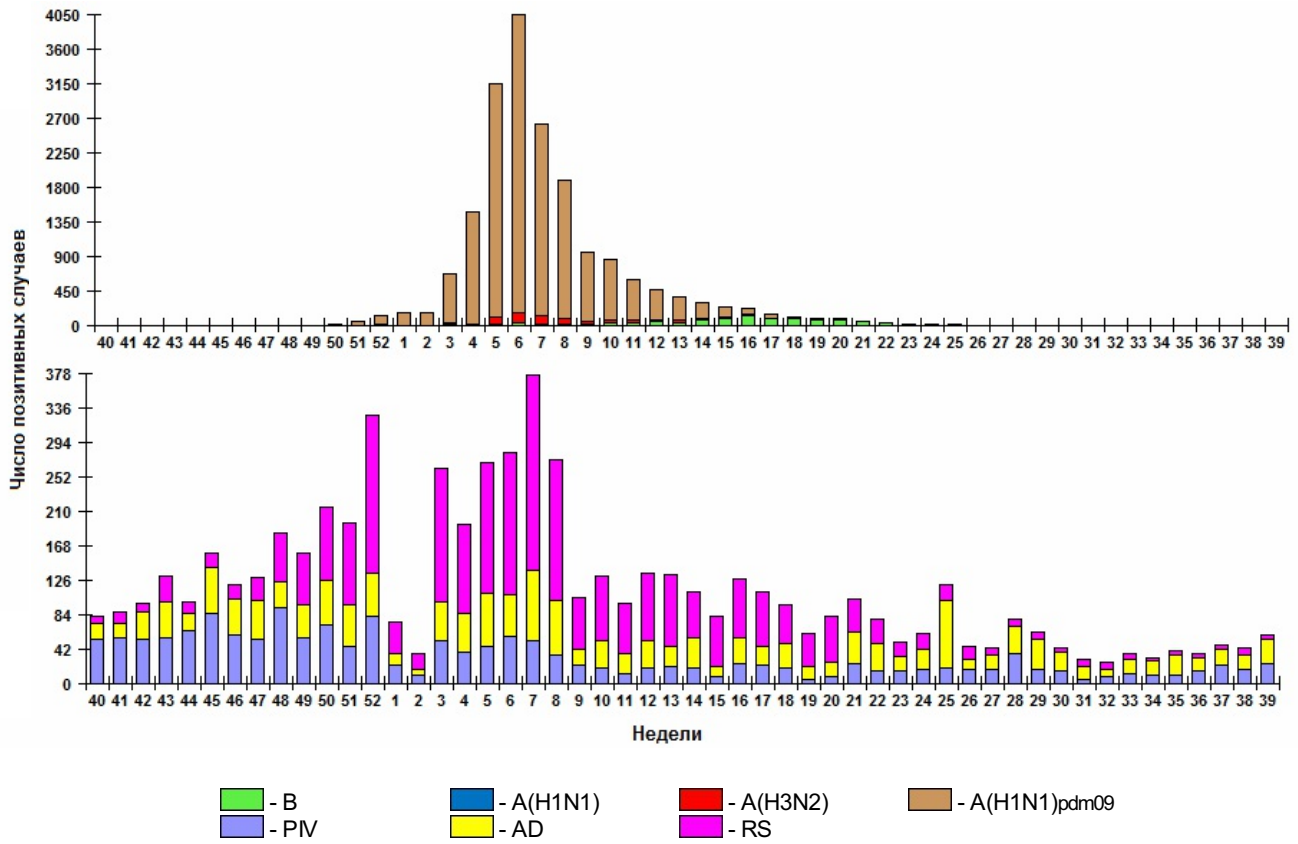
**Выделение вирусов гриппа**



## Результаты иммунофлуоресцентной (ИФ) диагностики



**Результаты RT-PCR диагностики**





### Заключение

На **39 неделе** (с 19 по 25 сентября 2016 г.) уровень заболеваемости населения повысился, по сравнению с предыдущей неделей, и составил 67.9 на 10 000 населения, при этом он оставался ниже базовой линии (69.5) - на 2.3%, но превысил еженедельный эпидемический порог - на 4.5%.

**Лабораторными методами** при обследовании 1074 больных гриппом и ОРВИ в 50 городах случаев гриппа не зарегистрировано.

**ОРВИ.** Частота диагностирования ОРВИ негриппозной этиологии составила **19.3%** и **9.1%** от числа обследованных больных (по результатам ИФА и ПЦР, соответственно).

В системе **Сигнального надзора** лабораторными методами было обследовано 30 больных ТОРИ, случаев гриппа не диагностировано. Выявлен один случай риновирусной инфекции.

При обследовании 41 амбулаторного больного ГПЗ/ОРИ выявлено 20 случаев ОРВИ, в том числе 5 - парагриппозной, 5 - аденовирусной, 2 - РС-вирусной, один - бокавирусной и 7 - риновирусной инфекции.

Директор ФГБУ НИИ гриппа  
Министерства здравоохранения РФ, академик РАМН  
О. И.

Киселев

Директор ФГБУ НИИ вирусологии им. Д. И. Ивановского  
Министерства здравоохранения РФ, академик РАМН  
К.

Львов Д.