



ЕЖЕНЕДЕЛЬНЫЙ НАЦИОНАЛЬНЫЙ БЮЛЛЕТЕНЬ ПО ГРИППУ И ОРВИ

за 40 неделю 2022 года.
(03.10.22 - 09.10.22)

Ситуация в России

Резюме

На **40 неделе 2022 г.** уровень заболеваемости населения ОРВИ и гриппом в целом по стране понизился, по сравнению с предыдущей неделей и, составив 73.2 на 10 000 населения, был выше базовой линии (70.0) на 4.6%, но ниже еженедельного эпидемического порога на 0.1%.

Лабораторными методами на 40 неделе при исследовании материалов от 3004 больных гриппом и ОРВИ в 43 городах случаев гриппа не зарегистрировано.

На 40 неделе вирусы гриппа на клеточной культуре MDCK не выделены.

COVID-2019. По данным на 12.10.2022 на территории РФ зарегистрировано 21 248 603 случая COVID-19 инфекции. Кроме того, согласно поступившей информации на 40 неделе, в системе надзора за гриппом и ОРВИ, по результатам ПЦР анализа клинических образцов от 14 015 пациентов в городах - опорных базах НЦГ, коронавирус SARS-CoV-2 обнаружен в 1508 (**10.8%**) случаях.

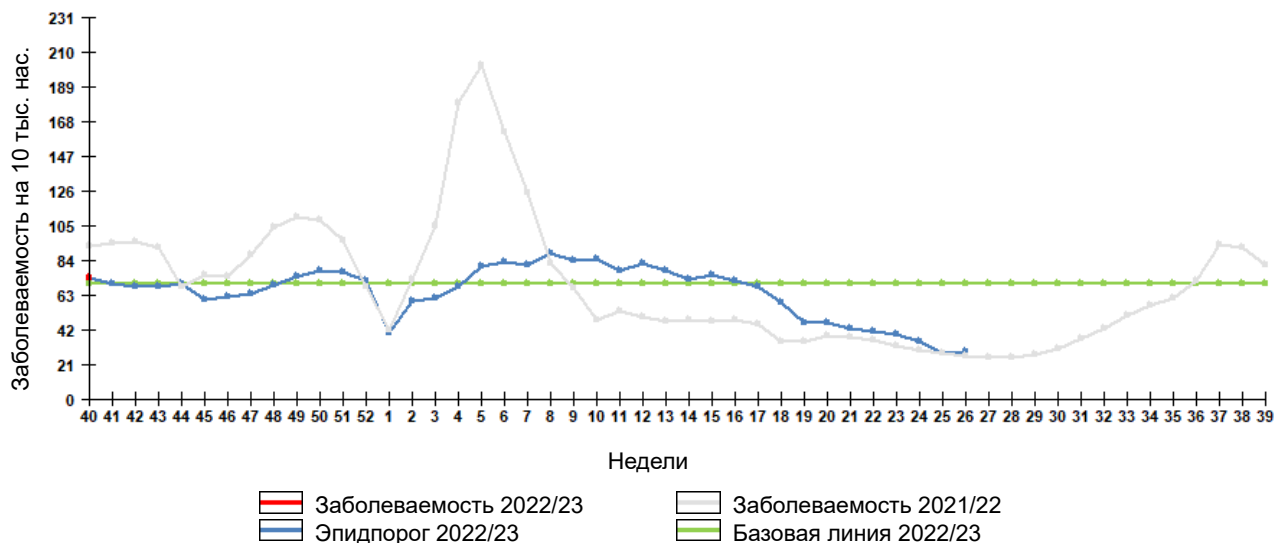
ОРВИ. Частота диагностирования ОРВИ негриппозной этиологии (парагрипп, аденовирусная, респираторно-синцитиальная, коронавирусная, бокавирусная, метапневмовирусная и риновирусная инфекция) составила по результатам ПЦР **17.3%**, по результатам ИФА (парагрипп, аденовирусная и респираторно-синцитиальная инфекция) **9.8%**.

В системе **Сигнального надзора** в 7 городах (Владивосток, Калининград, Москва, Новосибирск, Самара, Санкт-Петербург, Чита) выявлено 90 больных ТОРИ, обследован на вирусы гриппа 61 больной ТОРИ, случаев гриппа не зарегистрировано. На вирусы ОРВИ обследовано 48 больных ТОРИ, выявлено 9 (18.8%) случаев ОРВИ, в том числе 3 случая парагриппозной, 1 случай аденовирусной и 5 случаев риновирусной инфекции. На новую коронавирусную инфекцию обследован 61 больной ТОРИ в 7 городах, выявлено 7 (11.5%) случаев нового коронавируса SARS-CoV-2 во Владивостоке (1) у ребёнка возрастной группы 0-12 мес.; в Москве (2) у больного возрастной группы 30-64 года (1), у больного возрастной группы 65 лет и старше (1); в Санкт-Петербурге (2) у ребёнка возрастной группы 1-4 года (1), у больного возрастной группы 65 лет и старше (1); в Чите (2) у ребёнка возрастной группы 1-4 года (1), у больного возрастной группы 65 лет и старше (1).

При обследовании 41 амбулаторного больного ГПЗ/ОРИ грипп не диагностирован. На вирусы ОРВИ обследовано 36 больных ГПЗ/ОРИ, выявлено 6 (16.7%) случая ОРВИ, в том числе 2 случая аденовирусной и 4 случая риновирусной инфекции. На новую коронавирусную инфекцию обследован 41 больной ГПЗ/ОРИ, новый коронавирус SARS-CoV-2 выявлен в 2 (**4.9%**) случаях.

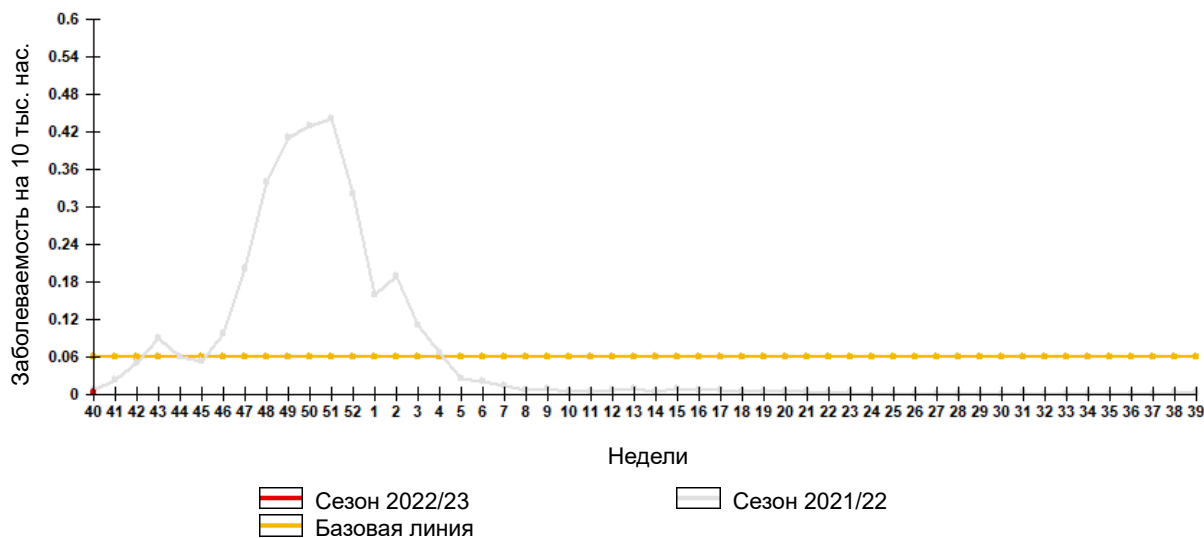
Эпидемиологические данные

Рис. 1. Сравнительные данные по заболеваемости гриппом и ОРВИ в городах России в сезоны 2021/22 и 2022/23 гг.



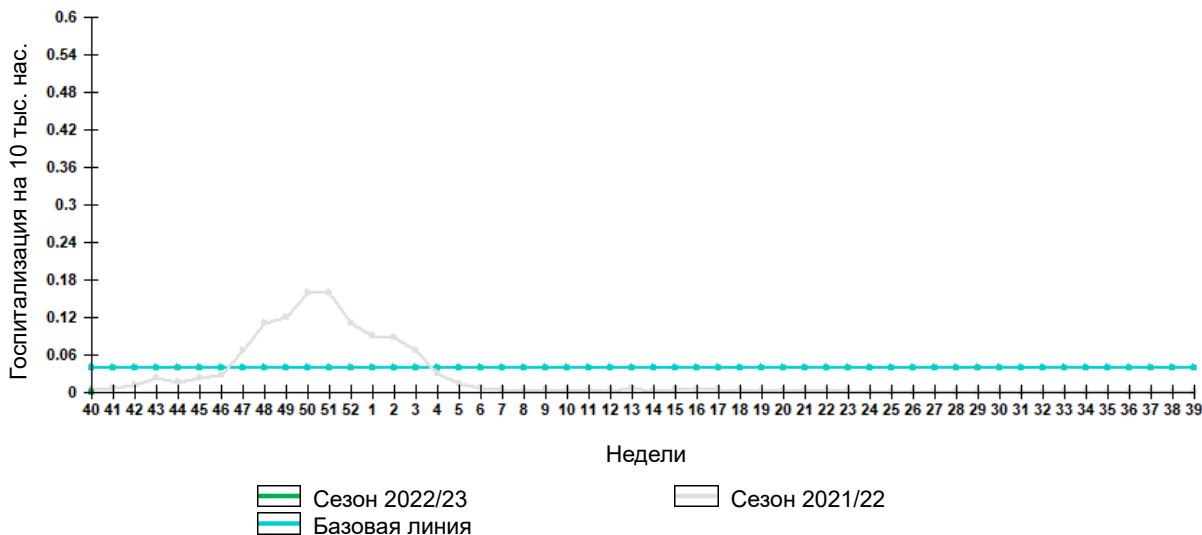
На **40 неделе 2022 г.** уровень заболеваемости населения ОРВИ и гриппом в целом по стране понизился, по сравнению с предыдущей неделей и, составив 73.2 на 10 000 населения, был выше базовой линии (70.0) на 4.6%, но ниже еженедельного эпидемиологического порога на 0.1%.

Рис. 2. Сравнение заболеваемости «гриппом» по данным клинической диагностики в сезоны 2021/22 и 2022/23 гг.



На **40 неделе 2022 г.** частота клинически диагностированного гриппа составила 0.0017 на 10 000 населения и была значительно ниже предэпидемиологической базовой линии (0.060).

Рис. 3. Показатель госпитализации больных с клиническим диагнозом «грипп» в сезоны 2021/22 и 2022/23 гг.



На 40 неделе 2022 г. частота госпитализации с диагнозом "грипп" составила 0.00074 на 10 000 населения и была значительно ниже предэпидемической базовой линии (0.040).

Результаты лабораторной диагностики

Лабораторными методами на 40 неделе при исследовании материалов от 3004 больных гриппом и ОРВИ в 43 городах случаев гриппа не зарегистрировано.

На 40 неделе вирусы гриппа на клеточной культуре MDCK не выделены.

Рис. 4. Результаты лабораторной диагностики гриппа в базовых лабораториях двух НЦГ ВОЗ в РФ

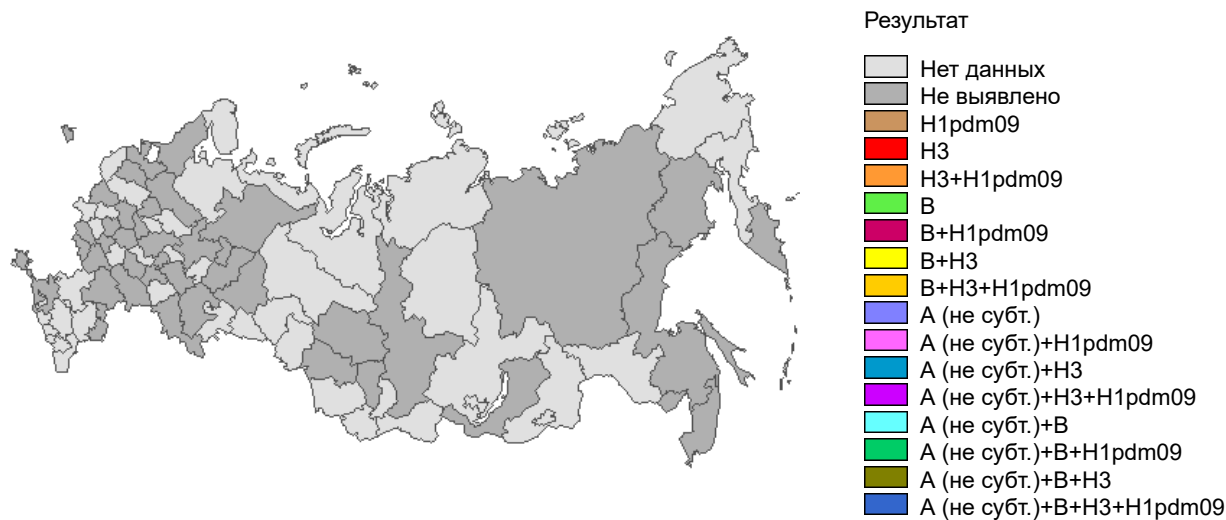


Рис. 5. Мониторинг гриппа по результатам ПЦР диагностики в базовых лабораториях двух Национальных центров по гриппу ВОЗ в РФ, сезон 2022/23гг.

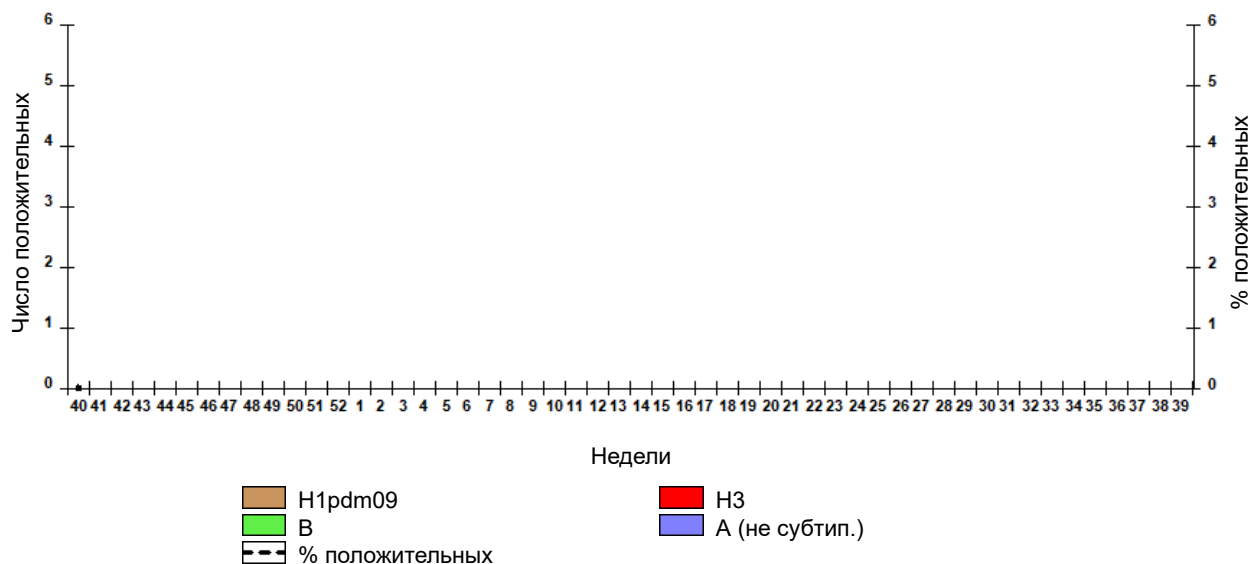
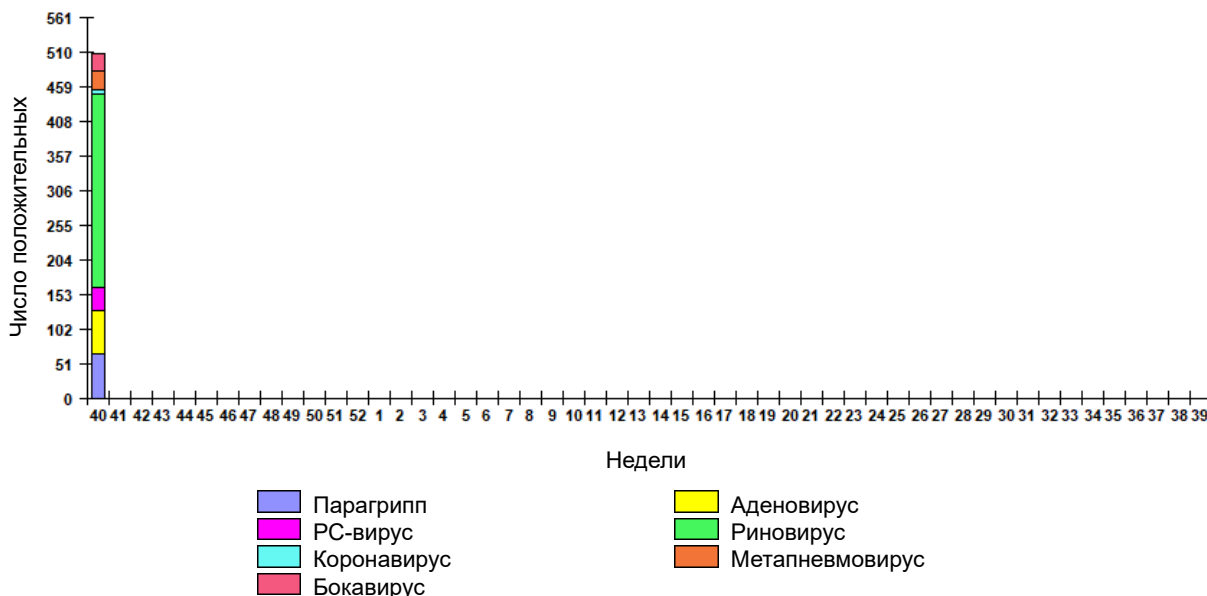


Рис. 6. Мониторинг ОРВИ негриппозной этиологии по результатам ПЦР диагностики в базовых лабораториях двух Национальных центров по гриппу ВОЗ в РФ, сезон 2022/23гг.



ОРВИ. Частота диагностирования ОРВИ негриппозной этиологии (парагрипп, аденовирусная, респираторно-синцициальная, коронавирусная, бокавирусная, метапневмовирусная и риновирусная инфекция) составила по результатам ПЦР **17.3%**, по результатам ИФА (парагрипп, аденовирусная и респираторно-синцициальная инфекция) **9.8%**.

Рис. 7. Мониторинг гриппа по результатам выделения вирусов гриппа в базовых лабораториях двух Национальных центров по гриппу ВОЗ в РФ, сезон 2022/23гг.

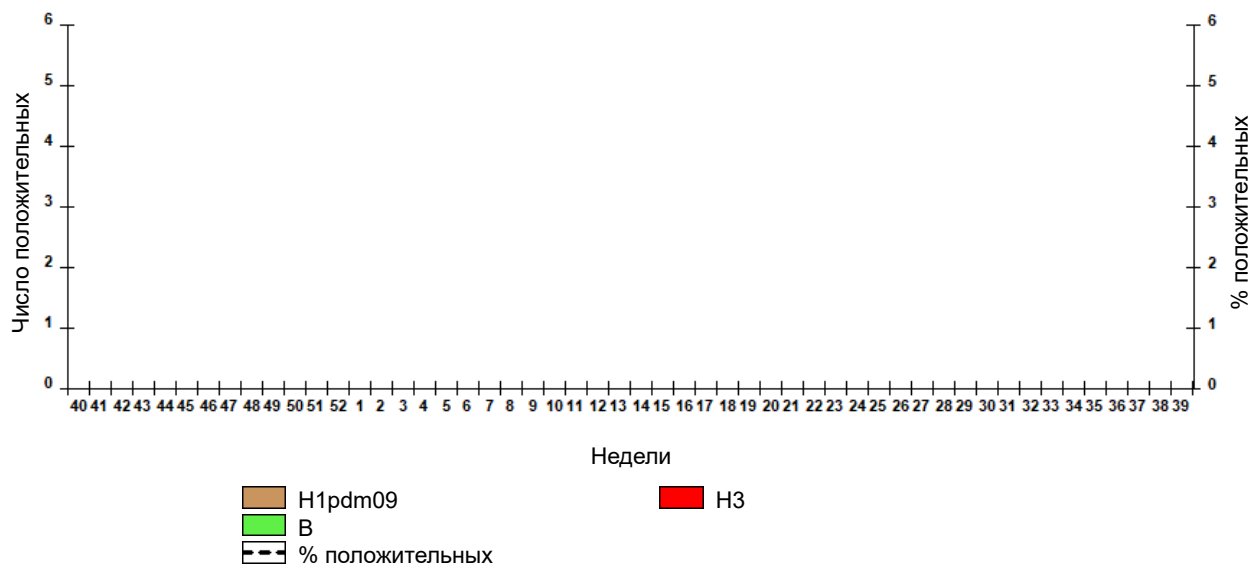


Таблица 1. Результаты ПЦР диагностики в базовых лабораториях двух НЦГ ВОЗ в РФ за 40 неделю 2022г.

	Число образцов / число положительных	% положит.
<u>Грипп</u>		
Число образцов тестированных на грипп	3004	-
Грипп А (не субт.)	0	0,0%
Грипп А(Н1)рdm09	0	0,0%
Грипп А(Н3)	0	0,0%
Грипп В	0	0,0%
Весь грипп	0	0,0%
<u>Другие ОРВИ</u>		
Число образцов тестированных на другие ОРВИ	2939	-
Парагрипп	66	2,2%
Аденовирус	64	2,2%
РС-вирус	34	1,2%
Риновирус	285	9,7%
Коронавирус	7	0,2%
Метапневмовирус	27	0,9%
Бокавирус	26	0,9%
Все ОРВИ	509	17,3%
<u>SARS-CoV-2 (COVID-19)</u>		
Число образцов тестированных на SARS-CoV-2	14015	-
SARS-CoV-2	1508	10,8%

Рис. 8. Результаты ПЦР-детекции SARS-CoV-2 в базовых лабораториях двух НЦГ ВОЗ в РФ



COVID-2019. По данным на 12.10.2022 на территории РФ зарегистрировано 21 248 603 случая COVID-19 инфекции. Кроме того, согласно поступившей информации на 40 неделе, в системе надзора за гриппом и ОРВИ, по результатам ПЦР анализа клинических образцов от 14 015 пациентов в городах - опорных базах НЦГ, коронавирус SARS-CoV-2 обнаружен в 1508 (**10.8%**) случаях.

Таблица 2. Результаты выделения вирусов гриппа в базовых лабораториях двух НЦГ ВОЗ в РФ за 40 неделю 2022г.

	Число образцов / число вирусов	% выделен. вирусов
Число образцов	0	-
Грипп А(Н1)рdm09	0	%
Грипп А(Н3)	0	%
Грипп В	0	%
Весь грипп	0	%

Сигнальный надзор

В системе **Сигнального надзора** в 7 городах (Владивосток, Калининград, Москва, Новосибирск, Самара, Санкт-Петербург, Чита) выявлено 90 больных ТОРИ, обследован на вирусы гриппа 61 больной ТОРИ, случаев гриппа не зарегистрировано. На вирусы ОРВИ обследовано 48 больных ТОРИ, выявлено 9 (18.8%) случаев ОРВИ, в том числе 3 случая парагриппозной, 1 случай аденовирусной и 5 случаев риновирусной инфекции. На новую коронавирусную инфекцию обследован 61 больной ТОРИ в 7 городах, выявлено 7 (11.5%) случаев нового коронавируса SARS-CoV-2 во Владивостоке (1) у ребёнка возрастной группы 0-12 мес.; в Москве (2) у больного возрастной группы 30-64 года (1), у больного возрастной группы 65 лет и старше (1); в Санкт-Петербурге (2) у ребёнка возрастной группы 1-4 года (1), у больного возрастной группы 65 лет и старше (1); в Чите (2) у ребёнка возрастной группы 1-4 года (1), у больного возрастной группы 65 лет и старше (1).

При обследовании 41 амбулаторного больного ГПЗ/ОРИ грипп не диагностирован. На вирусы ОРВИ обследовано 36 больных ГПЗ/ОРИ, выявлено 6 (16.7%) случая ОРВИ, в том числе 2 случая аденовирусной и 4 случая риновирусной инфекции. На новую коронавирусную инфекцию обследован 41 больной ГПЗ/ОРИ, новый коронавирус SARS-CoV-2 выявлен в 2 (**4.9%**) случаях.

Рис. 9. Результаты мониторинга гриппа при ТОРИ в городах – базах Сигнального надзора, сезон 2022/23гг.

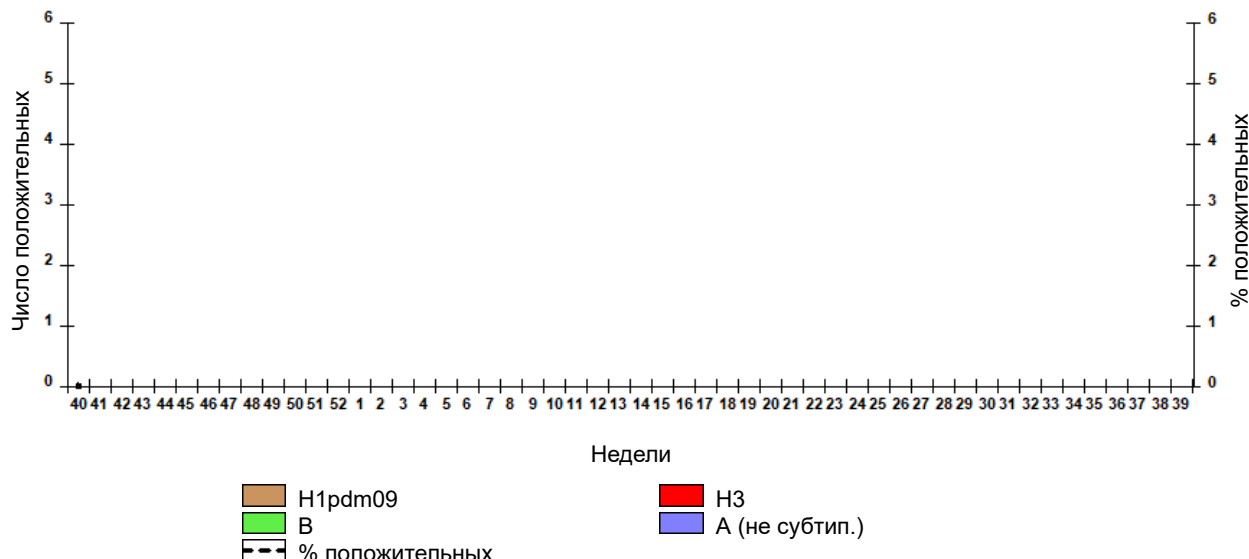


Рис. 10. Результаты мониторинга гриппа при ГПЗ/ОРИ в городах – базах Сигнального надзора, сезон 2022/23гг.

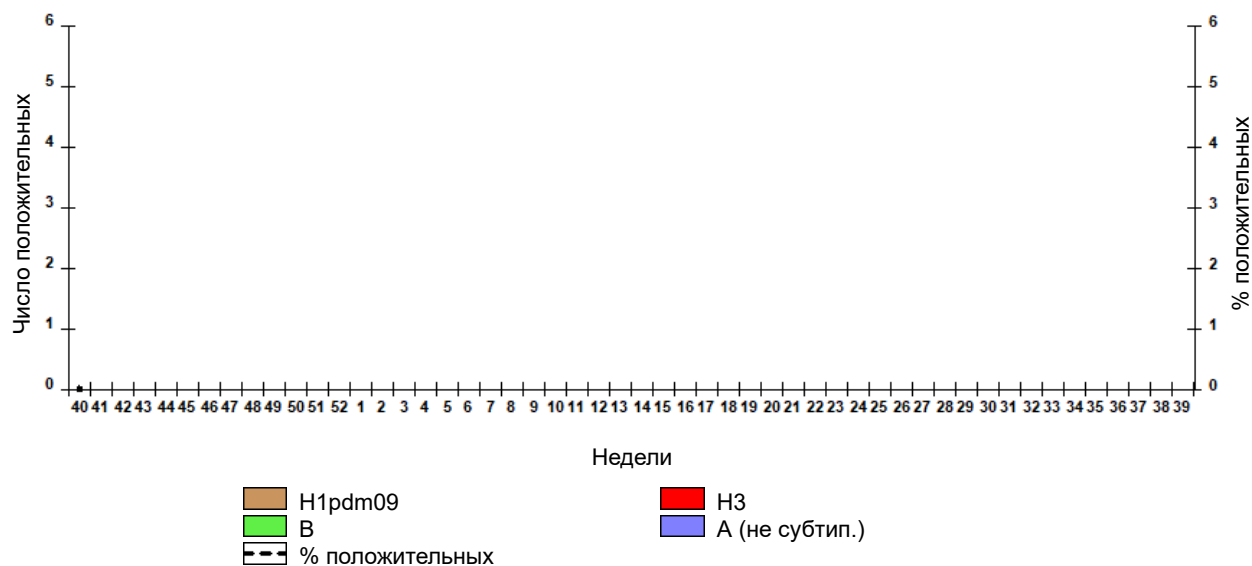


Рис. 11. Результаты мониторинга ОРВИ при ТОРИ в городах – базах Сигнального надзора, сезон 2022/23гг.

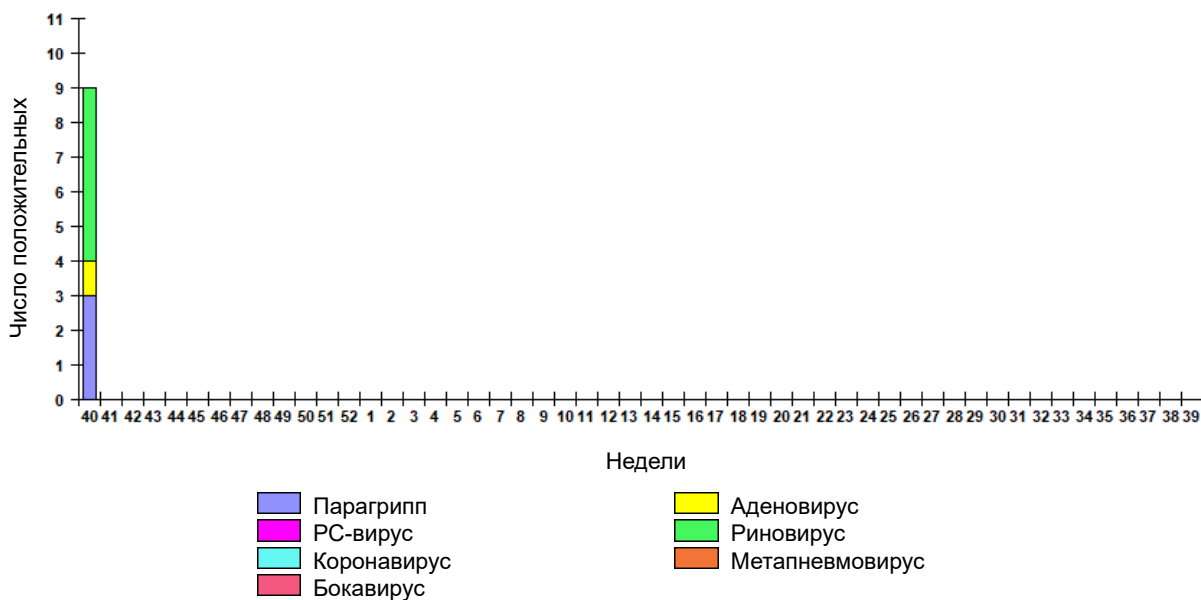


Рис. 12. Результаты мониторинга ОРВИ при ГПЗ/ОРИ в городах – базах Сигнального надзора, сезон 2022/23гг.



Примечание:

Сводка по ситуации в России составлена на основе данных 51 опорной базы ФГБУ «НИИ гриппа им. А.А. Смородинцева» Минздрава России и 10 опорных баз ФГБУ «НИЦЭМ им.Н.Ф.Гамалеи» Минздрава России

Ситуация в зарубежных странах

Информация по гриппу за период 05.09-18.09.2022 была опубликована на сайте WHO (Update от 03.10.2022 № 429), за период 02-08.10.2022 на сайте FluNet, за период 29.08-01.10.2022 - на сайте Европы (Flu News Europe), за период 25.09-01.10.2022- на сайте США (FluView), с 28.08 по 01.10.2022 - на сайте Канады (FluWatch).

По данным FluNet в 99 странах мира было лабораторно подтверждено 4123 случая гриппа, из них 88.5% составил грипп А и 11.5% - грипп В. При субтипировании 2832 вирусов гриппа А в 13.0% случаев были выявлены вирусы гриппа А(Н1N1)pdm09 и в 87.0% случаев - вирусы гриппа А(Н3N2). Из 169 изученных вирусов гриппа В все штаммы (100%) принадлежали к Викторианской линии.

По данным ВОЗ от 11.10.2022 с 31.12.2019 г. в мире ВОЗ официально подтверждено 622 605 356 случаев новой коронавирусной инфекции (COVID-19) у людей, в том числе 6 560 508 (1.1% от числа заболевших) случаев со смертельным исходом.

Северное полушарие.

Европа. По данным Flu News Europe за период с 29 августа по 01 октября 2022 года активность вирусов гриппа в целом в странах Европы была низкой. В одной стране (Мальта) зарегистрированы локальные вспышки ГПЗ, в 10 странах - спорадические случаи ГПЗ. В целом, в системе Сигнального надзора за 39 неделю у больных ТОРИ выявлено 3 случая гриппа, в том числе один случай гриппа А и 2 случая гриппа В.

Недозорными источниками за 39 неделю 2022 года диагностирован 221 случай гриппа, в том числе 344 случая гриппа типа А, из них 47 случаев гриппа А(Н1N1)pdm09, 97 случаев гриппа А(Н3N2) и 21 случай гриппа типа В.

С 40 недели 2021 года генетически охарактеризованы 429 штаммов А(Н1N1)pdm09, 4818 штаммов А(Н3N2) и 108 штаммов гриппа В. 373 штамма А(Н1N1)pdm09 принадлежали клайду 6В.1А.5а.1 и были подобны референс-штамму А/Guangdong-Maonan/SWL1536/2019, 23 вируса А(Н1N1)pdm09 принадлежали клайду 6В.1А.5а.2 и были подобны референс-штамму А/India/Pun-NIV312851/2021, 33 штамма - клайду 6В.1А.5А.2 и были подобны референс-штамму А/Victoria/2570/2019. 4766 вирусов А(Н3N2) принадлежали клайду 3С.2а1б.2а.2 и был подобен референс-штамму А/Bangladesh/4005/2020, 21 штамм А(Н3N2) - клайду 3С.2а1б.1а и был подобен референс-штамму А/Denmark/3264/2019, 3 штамма - к клайду 3С.2а1б.2а.1. 33 вируса гриппа В принадлежали клайду V1А.3а.2 и были подобны вакцинному штамму В/Washington/02/2019. 65 штаммов - клайду V1А.3 и были подобны вакцинному штамму В/Austria/1359417/2021. 7 вирусов отнесены к линии Ямагата. 258 вирусов А(Н1N1)pdm09, 1715 вирусов гриппа А(Н3N2) и 54 вируса гриппа В были чувствительны к озельтамивиру и занамивиру.

США. По данным CDC на 39 неделе активность вирусов гриппа была низкой. Частота регистрируемых ГПЗ (2.4%) была ниже уровня базовой линии (2.5%). Лабораторными методами на 39 неделе выявлено 49 (0.7%) случаев гриппа, в том числе 7 случаев гриппа А(Н1N1)pdm09, 22 - гриппа А(Н3N2), 18 - гриппа А и 2 случая гриппа В. Зарегистрирован один случай смерти ребенка, обусловленный вирусом гриппа типа А, на 12 неделе 2022 года. Всего за сезон 2021-2022 CDC зарегистрировано 40 случаев смерти детей, связанных с гриппом.

С 03.10.2021 CDC генетически охарактеризованы 9 штаммов А(Н1N1)pdm09, 1567 штаммов А(Н3N2) и 24 штамма гриппа В, Викторианской линии. 7 вирусов А(Н1N1)pdm09 принадлежали клайду 6В.1А.5а.1 и были подобны референс-штамму А/Guangdong-Maonan/SWL1536/2019, 2 вируса А(Н1N1)pdm09 принадлежали клайду 6В.1А.5а.2 и были подобны вакцинному штамму А/Wisconsin/588/2019. 1563 вируса А(Н3N2) принадлежали клайду 3С.2а1б.2а.2 и были подобны вакцинному штамму А/Darwin/6/2021, один штамм А(Н3N2) - к клайду 3С.2а1б.1б и был подобен референс-штамму А/Darwin/726/2019 и 3 вируса А(Н3N2) принадлежали к клайду 3С.2а1б.1а и были подобны референс-штамму А/Denmark/3264/2019. 15 вирусов гриппа В принадлежали клайду V1А.3 и были подобны вакцинному штамму В/Austria/1359417/2021, 9 вирусов - клайду V1А.3а.2, и были подобны вакцинному штамму В/Washington/02/2019. 8 исследованных вирусов гриппа А(Н1N1)pdm09, 1582 штамма А(Н3N2) и 24 вируса гриппа В Викторианской линии были чувствительны к озельтамивиру и занамивиру, один вирус А(Н1N1)pdm09 был резистентен к озельтамивиру.

Канада. По данным FluWatch за период с 35 по 39 неделю 2022 года активность вирусов гриппа была низкой. Лабораторными методами выявлено 182 случая гриппа, в том числе 180 случаев гриппа А, из них в 33.3% случаев выявлен грипп А(Н1N1), в 67.3% случаев - А(Н3N2), и 2 случая гриппа В.

С 29.08.2021 Национальной микробиологической лабораторией Канады антигенно и генетически охарактеризованы 11 штаммов А(Н1N1)pdm09 и 266 штаммов А(Н3N2). Все штаммы А(Н1N1)pdm09 были в разной степени подобны вакцинному штамму для Северного полушария на сезон 2021-2022 А/Wisconsin/588/2019. Все 266 генетически охарактеризованных вирусов А(Н3N2) принадлежали клайду 3С.2а1б.2а.2. Из 161 антигенно охарактеризованного вируса А(Н3N2) 49 были подобны вакцинному штамму А/Cambodia/e0826360/2020 и 207 штаммов взаимодействовали с антисывороткой к нему на пониженных титрах. 11 штаммов А(Н1N1)pdm09 и 248 штаммов А(Н3N2) исследованных на чувствительность к ингибиторам нейраминидазы были чувствительны к озельтамивиру и занамивиру.

Азия. В **Китае** зарегистрированы локальные вспышки гриппа А(Н3N2). В **Катаре** - региональная активность вирусов гриппа А(Н1N1)pdm09 и А(Н3N2).