

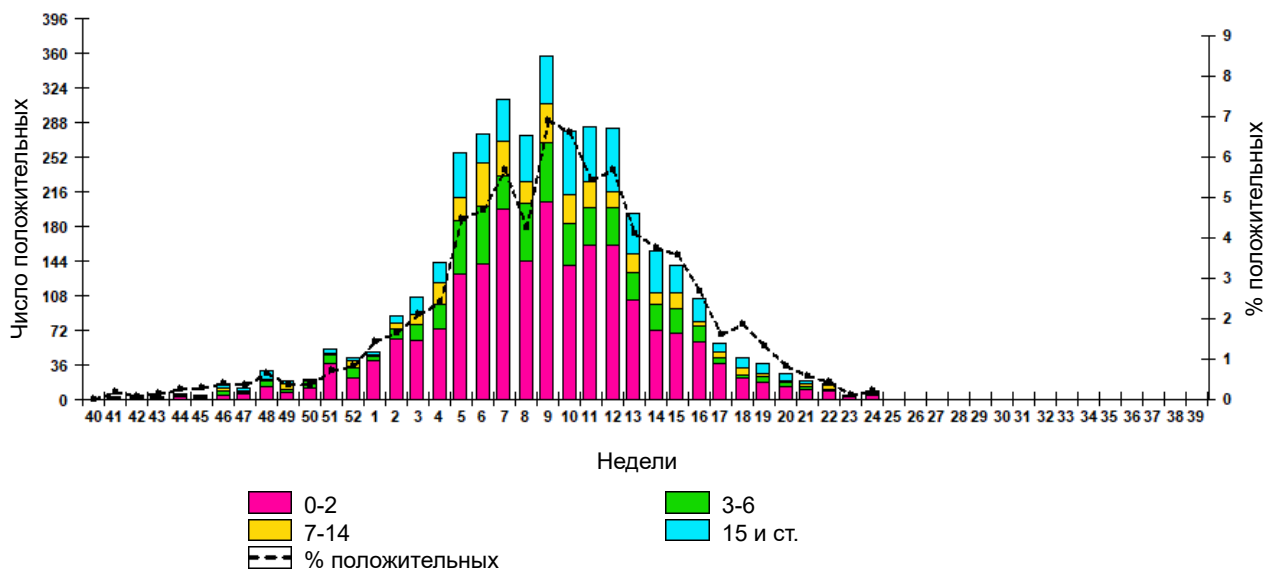


ЕЖЕНЕДЕЛЬНАЯ ИНФОРМАЦИЯ ПО РЕСПИРАТОРНО-СИНЦИТИАЛЬНОМУ ВИРУСУ

за 24 неделю 2024 года. (10.06.24 - 16.06.24)

На 24 неделе 2024 года ситуация по респираторно-синцициальному вирусу (РС) в России оставалась стабильной. По данным из 21 города (Белгород, Биробиджан, Вологда, Екатеринбург, Казань, Калининград, Кемерово, Красноярск, Курск, Липецк, Москва, Мурманск, Нижний Новгород, Новосибирск, Омск, Пермь, Петрозаводск, Санкт-Петербург, Тула, Хабаровск, Челябинск), расположенных в 6 Федеральных округах, методом ПЦР на РС-вирусную инфекцию обследован 3271 больной, выявлено 7 (0,2%) случаев РС-вирусной инфекции, в том числе 4 (0,8%) случая у детей возрастной группы 0-2 года, 1 (0,3%) случай у дошкольника возрастной группы 3-6 лет, 1 (0,3%) случай у школьников возрастной группы 7-14 лет и 1 (0,05%) случай у больного возрастной группы 15 лет и старше.

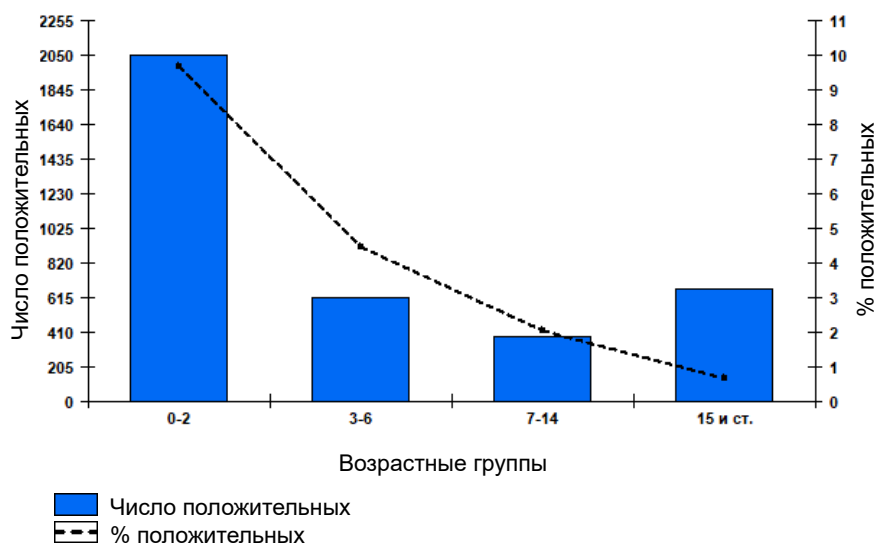
Рис. 1. Мониторинг РС-вирусной инфекции у больных ОРВИ отдельных возрастных групп в городах России



Мониторинг результатов ПЦР-диагностики РС-вирусной инфекции в отдельных возрастных группах больных показал, что, в целом, за период с 40 недели 2023 года по 24 неделю 2024 года, обследовано 151345 больных, в том числе 21167 детей в возрасте 0-2 года, 13862 дошкольника 3-6 лет, 18699 школьников 7-14 лет и 97617 взрослых больных в возрасте 15 лет и старше. РС-вирус, как причину ОРВИ, чаще регистрировали у больных детей возрастной группы 0-2 года.

Суммарная частота диагностирования у детей в возрасте 0-2 года составила 9,7% от числа обследованных больных возрастной группы. У детей в возрасте 3-6 лет РС-вирус был выявлен в 4,5% случаев, у школьников 7-14 лет – в 2,0%. У взрослых больных возрастной группы 15 лет и старше РС-вирус был диагностирован у 0,7% больных.

Рис. 2. Суммарная частота диагностирования РС-вирусной инфекции в отдельных возрастных группах больных за период с 40 недели 2023 года по 24 неделю 2024 года



В целом, по данным еженедельного мониторинга за период с 40 недели 2023 года по 24 неделю 2024 года РС-вирус был выявлен во все недели, кроме 40. В среднем частота диагностирования РС-вируса составила **2,5%**. Максимальная частота детекции РС-вирусной инфекции была зарегистрирована на 09 неделе 2024 года, составив **6,8%** от числа обследованных больных.