

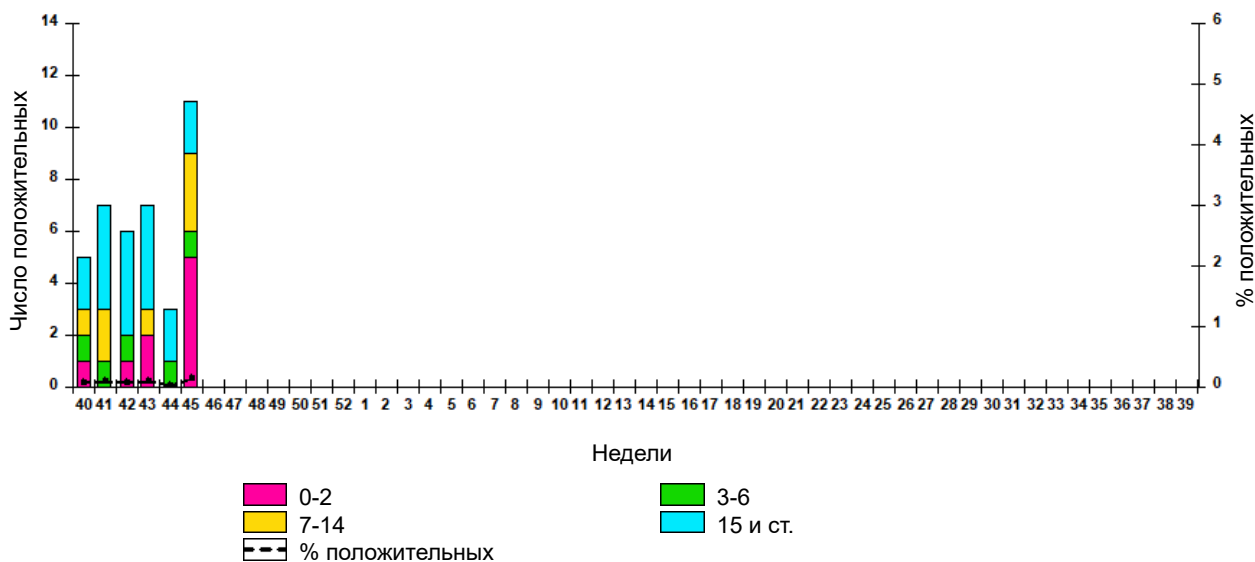


ЕЖЕНЕДЕЛЬНАЯ ИНФОРМАЦИЯ ПО РЕСПИРАТОРНО-СИНЦИТИАЛЬНОМУ ВИРУСУ

за 45 неделю 2024 года. (04.11.24 - 10.11.24)

На 45 неделе 2024 года ситуация по респираторно-синцициальному вирусу (РС) в России оставалась стабильной. По данным из 34 городов (Архангельск, Владивосток, Владимир, Волгоград, Вологда, Воронеж, Екатеринбург, Казань, Калининград, Кемерово, Киров, Краснодар, Красноярск, Москва, Мурманск, Новосибирск, Омск, Оренбург, Пенза, Пермь, Петрозаводск, Петропавловск, Самара, Санкт-Петербург, Симферополь, Сыктывкар, Томск, Тула, Ульяновск, Хабаровск, Чита, Южно-Сахалинск, Якутск, Ярославль), расположенных в 7 Федеральных округах, методом ПЦР на РС-вирусную инфекцию обследовано 7574 больных, выявлено 11 (0,1%) случаев РС-вирусной инфекции, в том числе 5 (0,5%) случаев у детей в возрасте 0-2 года, 1 (0,1%) случай у дошкольника в возрасте 3-6 лет, 3 (0,3%) у школьников в возрасте 7-14 лет и 2 (0,05%) случая у больных возрастной группы 15 лет и старше.

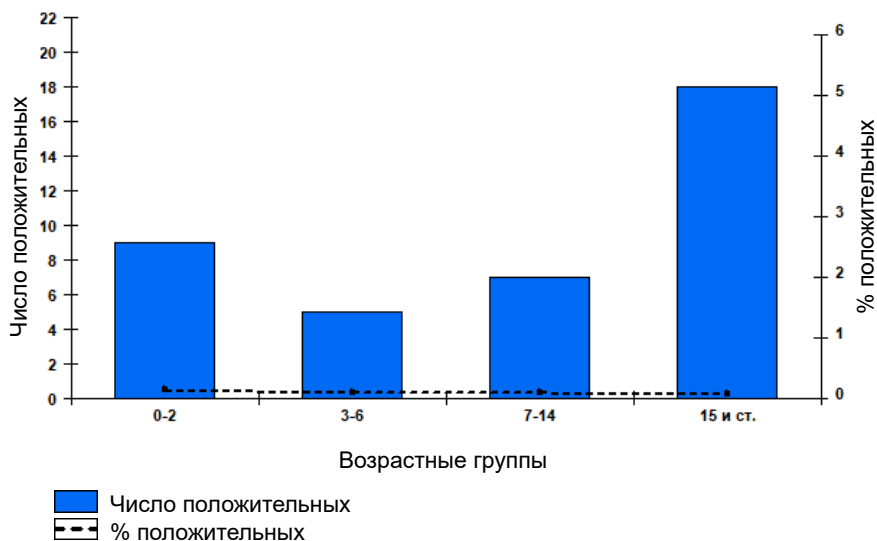
Рис. 1. Мониторинг РС-вирусной инфекции у больных ОРВИ отдельных возрастных групп в городах России



Мониторинг результатов ПЦР-диагностики РС-вирусной инфекции в отдельных возрастных группах больных показал, что, в целом, с 40 недели 2024 года по 45 неделю 2024 года, обследовано 48943 больных, в том числе 5936 детей в возрасте 0-2 года, 5062 дошкольника 3-6 лет, 8122 школьника 7-14 лет и 29823 взрослых больных в возрасте 15 лет и старше. РС-вирус, как причину ОРВИ, чаще регистрировали в возрастной группе детей 0-2 года.

Суммарная частота диагностирования у детей в возрасте 0-2 года составила 0,2% от числа обследованных больных возрастной группы. У детей в возрасте 3-6 лет РС-вирус был выявлен в 0,1% случаев, у школьников 7-14 лет – в 0,09%. У взрослых больных возрастной группы 15 лет и старше РС-вирус был диагностирован у 0,06% больных.

Рис. 2. Суммарная частота диагностирования РС-вирусной инфекции в отдельных возрастных группах больных за период с 40 недели 2024 года по 45 неделю 2024 года



В целом, по данным еженедельного мониторинга за период с 40 недели 2024 года по 45 неделю 2024 года РС-вирус был выявлен во все недели. В среднем частота диагностирования РС-вируса составила **0,08%**. Максимальная частота детекции РС-вирусной инфекции была зарегистрирована на 41 и 43 неделе 2024 года, составив **0,09%** от числа обследованных больных.