

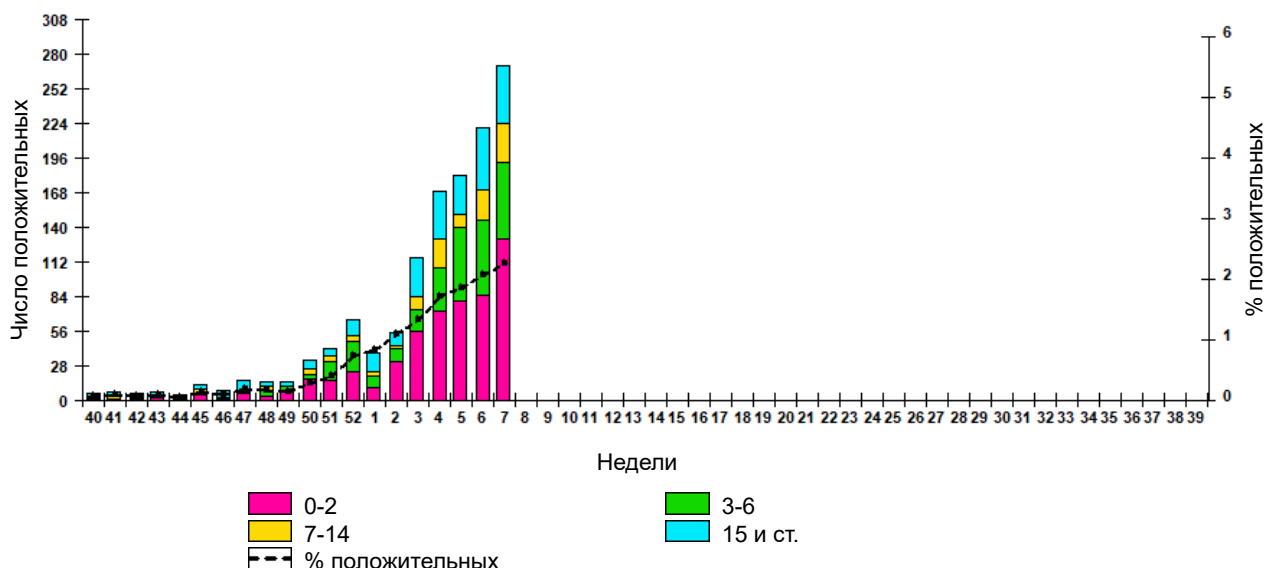


## ЕЖЕНЕДЕЛЬНАЯ ИНФОРМАЦИЯ ПО РЕСПИРАТОРНО-СИНЦИТИАЛЬНОМУ ВИРУСУ

за 7 неделю 2025 года. (10.02.25 - 16.02.25)

На 07 неделе 2025 года ситуация по респираторно-синцициальному вирусу (РС) в России ухудшилась. По данным из 34 городов (Архангельск, Владивосток, Владимир, Волгоград, Вологда, Воронеж, Екатеринбург, Казань, Калининград, Кемерово, Киров, Краснодар, Красноярск, Москва, Мурманск, Новосибирск, Омск, Оренбург, Пенза, Пермь, Петрозаводск, Петропавловск, Самара, Санкт-Петербург, Симферополь, Сыктывкар, Томск, Тула, Ульяновск, Хабаровск, Чита, Южно-Сахалинск, Якутск, Ярославль), расположенных в 7 Федеральных округах, методом ПЦР на РС-вирусную инфекцию обследовано 11973 больных, выявлен 271 (2,3%) случай РС-вирусной инфекции, в том числе 131 (9,8%) случай у детей в возрасте 0-2 года, 62 (4,7%) случая у дошкольников в возрасте 3-6 лет, 31 (1,7%) случай у школьников в возрасте 7-14 лет и 47 (0,6%) случаев у больных возрастной группы 15 лет и старше.

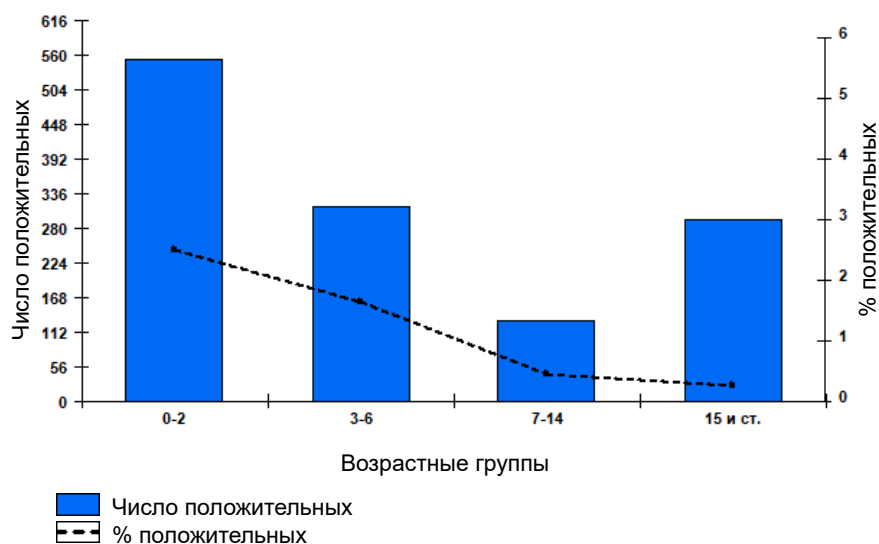
Рис. 1. Мониторинг РС-вирусной инфекции у больных ОРВИ отдельных возрастных групп в городах России



Мониторинг результатов ПЦР-диагностики РС-вирусной инфекции в отдельных возрастных группах больных показал, что, в целом, с 40 недели 2024 года по 07 неделю 2025 года, обследован 180471 больной, в том числе 22019 детей в возрасте 0-2 года, 19188 дошкольников 3-6 лет, 29170 школьников 7-14 лет и 110094 взрослых больных в возрасте 15 лет и старше. РС-вирус, как причину ОРВИ, чаще регистрировали в возрастной группе детей 0-2 года.

Суммарная частота диагностирования у детей в возрасте 0-2 года составила 2,5% от числа обследованных больных возрастной группы. У детей в возрасте 3-6 лет РС-вирус был выявлен в 1,6% случаев, у школьников 7-14 лет – в 0,4%. У взрослых больных возрастной группы 15 лет и старше РС-вирус был диагностирован у 0,3% больных.

Рис. 2. Суммарная частота диагностирования РС-вирусной инфекции в отдельных возрастных группах больных за период с 40 недели 2024 года по 7 неделю 2025 года



В целом, по данным еженедельного мониторинга за период с 40 недели 2024 года по 07 неделю 2025 года РС-вирус был выявлен во все недели. В среднем частота диагностирования РС-вируса составила **0,7%**. Максимальная частота детекции РС-вирусной инфекции была зарегистрирована на 07 неделе 2025 года, составив **2,3%** от числа обследованных больных.