



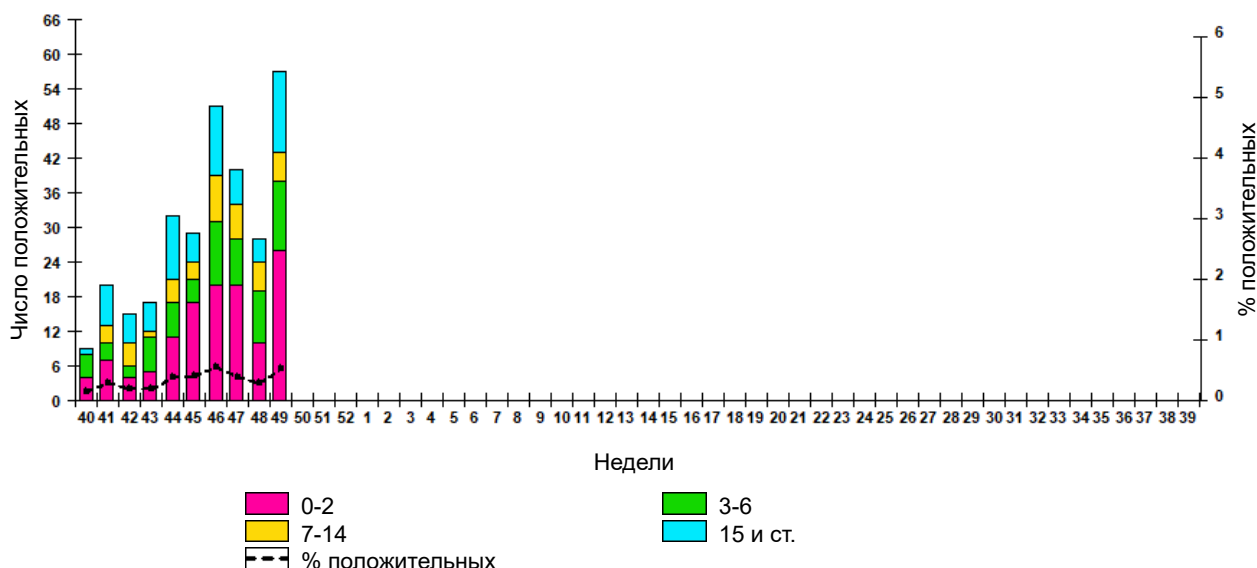
НИИ гриппа
им. А.А. Смородинцева

ЕЖЕНЕДЕЛЬНАЯ ИНФОРМАЦИЯ ПО РЕСПИРАТОРНО-СИНЦИТИАЛЬНОМУ ВИРУСУ

за 49 неделю 2025 года. (01.12.25 - 07.12.25)

На 49 неделе 2025 года ситуация по респираторно-синцициальному вирусу (РС) в России немного ухудшилась. По данным из 37 городов (Архангельск, Астрахань, Белгород, Биробиджан, Волгоград, Вологда, Воронеж, Екатеринбург, Иркутск, Казань, Калининград, Кемерово, Киров, Краснодар, Красноярск, Курск, Липецк, Москва ФГУЗ, Мурманск, Новосибирск, Норильск, Омск, Оренбург, Пермь, Петрозаводск, Петропавловск, Санкт-Петербург НИИ Гриппа, Симферополь, Смоленск, Сыктывкар, Тула, Улан-Удэ, Ульяновск, Хабаровск, Чебоксары, Южно-Сахалинск, Якутск), расположенных в 7 Федеральных округах, методом ПЦР на РС-вирусную инфекцию обследовано 9612 больных, выявлено 57 (**0,5%**) случаев РС-вирусной инфекции, в том числе 26 (1,7%) случаев у детей в возрасте 0-2 года, 12 (0,9%) случаев у дошкольников в возрасте 3-6 лет, 5 (0,2%) случаев у школьников в возрасте 7-14 лет и 14 (0,3%) случаев у больных возрастной группы 15 лет и старше.

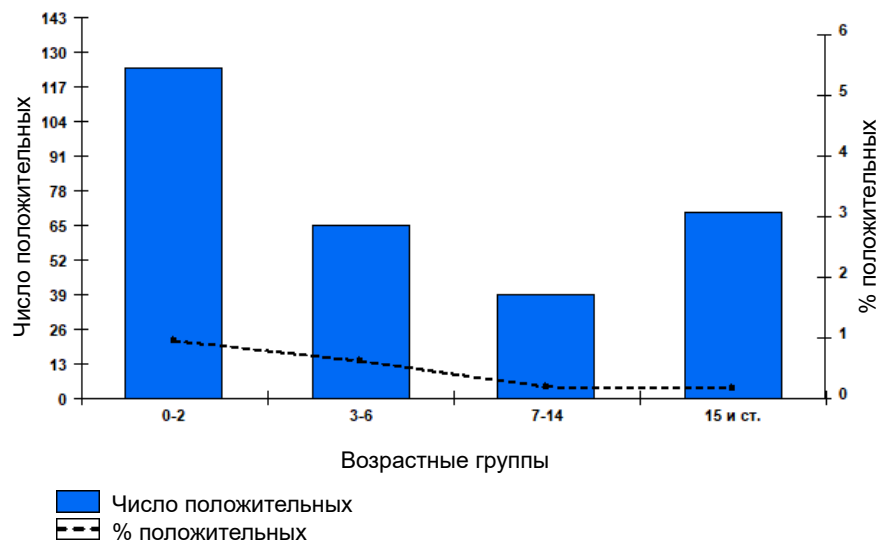
Рис.1. Мониторинг РС-вирусной инфекции у больных ОРВИ отдельных возрастных групп в городах России



Мониторинг результатов ПЦР-диагностики РС-вирусной инфекции в отдельных возрастных группах больных показал, что, в целом, с 40 недели 2025 года по 49 неделю 2025 года, обследовано 85488 больных, в том числе 13130 детей в возрасте 0-2 года, 10543 дошкольника 3-6 лет, 19289 школьников 7-14 лет и 42526 взрослых больных в возрасте 15 лет и старше. РС-вирус, как причину ОРВИ, чаще регистрировали в возрастной группе детей 0-2 года.

Суммарная частота диагностирования у детей в возрасте 0-2 года составила **0,9%** от числа обследованных больных возрастной группы. У детей в возрасте 3-6 лет РС-вирус был выявлен в **0,6%** случаев, у школьников 7-14 лет – в **0,2%**. У взрослых больных возрастной группы 15 лет и старше РС-вирус был диагностирован у **0,2%** больных.

Рис. 2. Суммарная частота диагностирования РС-вирусной инфекции в отдельных возрастных группах больных за период с 40 недели 2025 года по 49 неделю 2025 года



В целом, по данным еженедельного мониторинга за период с 40 недели 2025 года по 49 неделю 2025 года РС-вирус был выявлен во все недели. В среднем частота диагностирования РС-вируса составила **0,3%**. Максимальная частота детекции РС-вирусной инфекции была зарегистрирована на 46 неделе 2025 года, составив **0,6%** от числа обследованных больных.