

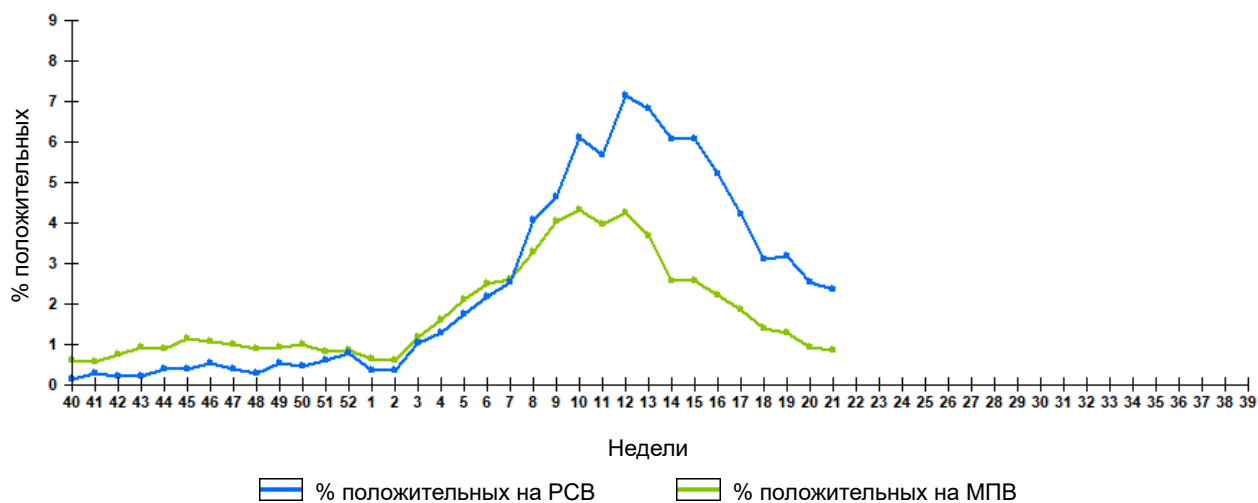


ЕЖЕНЕДЕЛЬНАЯ ИНФОРМАЦИЯ ПО ПНЕВМОВИРУСНЫМ (РСВ и МПВ) ИНФЕКЦИЯМ

за 21 неделю 2026 года. (18.05.26 - 24.05.26)

На 21 неделе 2026 года по данным еженедельного ПЦР-мониторинга из 37 городов (Архангельск, Астрахань, Белгород, Биробиджан, Волгоград, Вологда, Воронеж, Екатеринбург, Иркутск, Казань, Калининград, Кемерово, Киров, Краснодар, Красноярск, Курск, Липецк, Москва ФГУЗ, Мурманск, Новосибирск, Норильск, Омск, Оренбург, Пермь, Петрозаводск, Петропавловск, Санкт-Петербург НИИ Гриппа, Симферополь, Смоленск, Сыктывкар, Тула, Улан-Удэ, Ульяновск, Хабаровск, Чебоксары, Южно-Сахалинск, Якутск), расположенных в 7 Федеральных округах, ситуация по **респираторно-синцитиальному вирусу (РСВ) и метапневмовирусу (МПВ)** в России улучшилась.

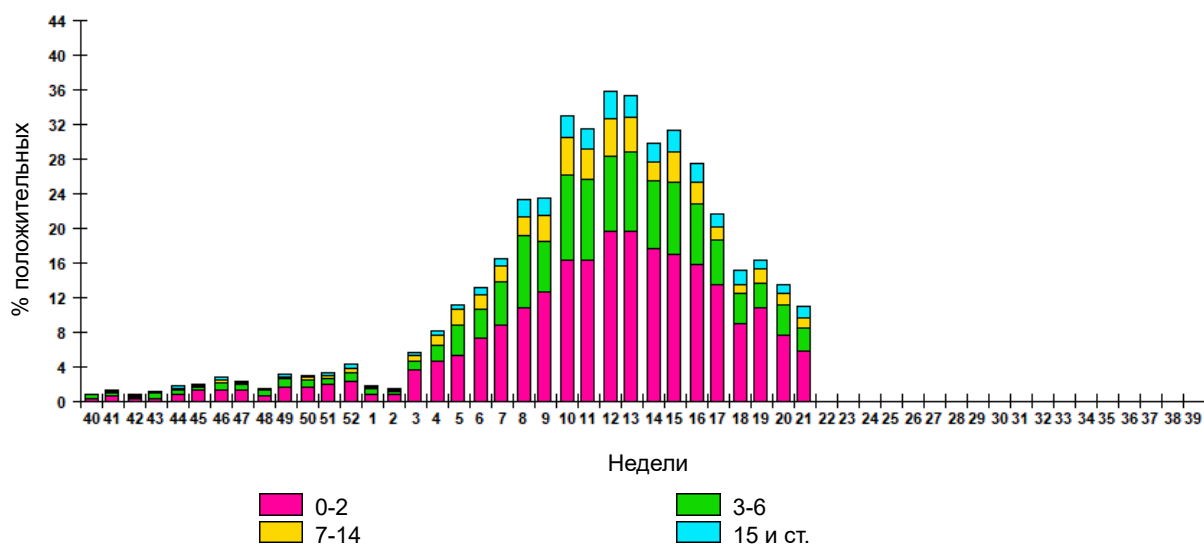
Рис. 1. Мониторинг респираторно-синцитиальной вирусной (РСВ) и метапневмовирусной (МПВ) инфекции у больных ОРВИ в городах России



В целом, по данным еженедельного ПЦР-мониторинга за период с 40 недели 2025 года по 21 неделю 2026 года РСВ был выявлен во все недели. В среднем частота диагностирования РС-вируса составила **2,2%**. Максимальная частота детекции РС-вирусной инфекции была зарегистрирована на 12 неделе 2026 года, составив **7,1%** от числа обследованных больных.

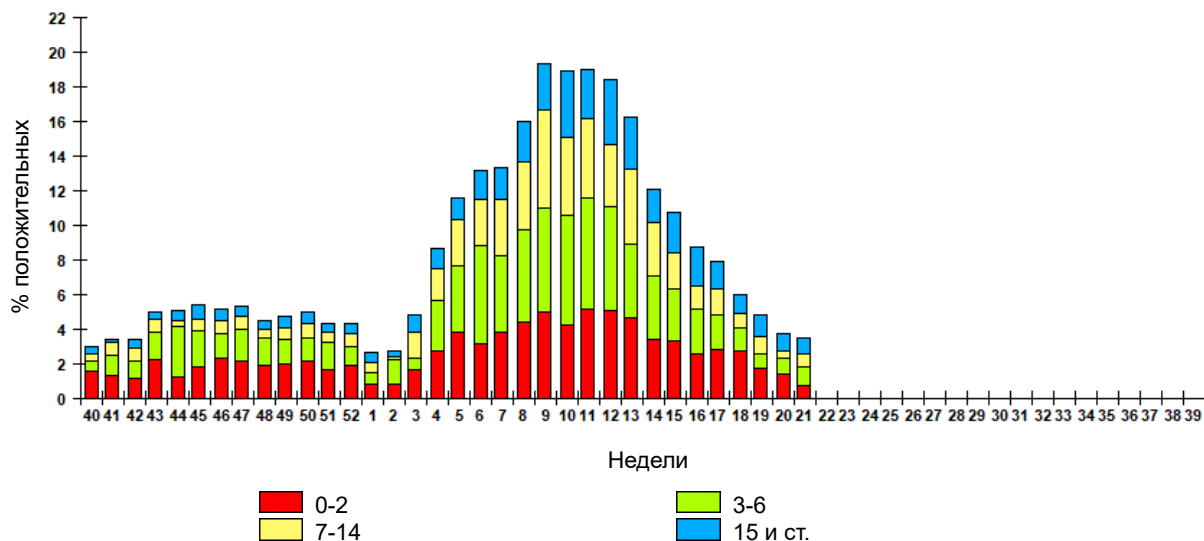
С 40 недели 2025 года по 21 неделю 2026 года МПВ был выявлен во все недели. В среднем частота диагностирования МПВ составила **1,7%**. Максимальная частота детекции МПВ инфекции была зарегистрирована на 10 неделе 2026 года, составив **4,3%** от числа обследованных больных.

Рис.2. Мониторинг респираторно-синцитиальной вирусной (РСВ) инфекции у больных ОРВИ отдельных возрастных групп в городах России



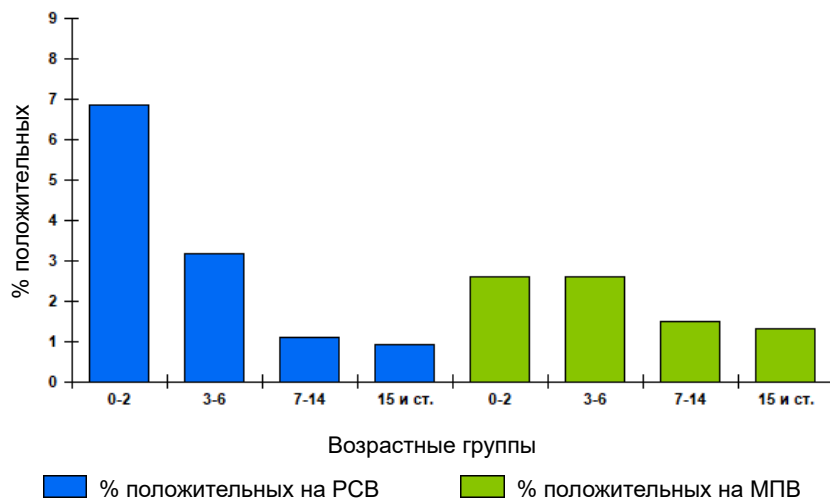
Мониторинг результатов ПЦР-диагностики РСВ инфекции в отдельных возрастных группах больных показал, что на 21 неделе 2026 года на РСВ обследовано 5037 больных. Из них в возрастной группе 0-2 лет - 931, 3-6 лет - 667, 7-14 лет - 838, 15 лет и старше - 2601. Выявлено 118 (2,3%) случаев РСВ инфекции, в том числе 55 (5,9%) случаев у детей в возрасте 0-2 года, 18 (2,7%) случаев у дошкольников в возрасте 3-6 лет, 10 (1,2%) случаев у школьников в возрасте 7-14 лет и 35 (1,3%) случаев у больных возрастной группы 15 лет и старше.

Рис.3. Мониторинг метапневмовирусной (МПВ) инфекции у больных ОРВИ отдельных возрастных групп в городах России



Мониторинг результатов ПЦР-диагностики МПВ инфекции в отдельных возрастных группах больных показал, что на 21 неделе 2026 года на МПВ обследовано 5037 больных. Из них в возрастной группе 0-2 лет - 931, 3-6 лет - 667, 7-14 лет - 838, 15 лет и старше - 2601. Выявлено 44 (0,9%) случая МПВ инфекции, в том числе 7 (0,8%) случаев у детей в возрасте 0-2 года, 7 (1,0%) случаев у дошкольников в возрасте 3-6 лет, 6 (0,7%) случаев у школьников в возрасте 7-14 лет и 24 (0,9%) случая у больных возрастной группы 15 лет и старше.

Рис. 4. Суммарная частота диагностирования респираторно-синцициальной вирусной (РСВ) и метапневмовирусной (МПВ) инфекции в отдельных возрастных группах больных за период с 40 недели 2025 года по 21 неделю 2026 года



В целом, с 40 недели 2025 года по 21 неделю 2026 года, на РСВ и МПВ обследовано 258988 больных, в том числе 42398 детей в возрасте 0-2 года, 31809 дошкольников 3-6 лет, 48888 школьников 7-14 лет и 135893 взрослых больных в возрасте 15 лет и старше.

РСВ, как причину ОРВИ, чаще регистрировали в возрастной группе детей 0-2 года. Суммарная частота диагностирования у детей в возрасте 0-2 года составила **6,9%** от числа обследованных больных возрастной группы. У детей в возрасте 3-6 лет РСВ был выявлен в **3,2%** случаев, у школьников 7-14 лет – в **1,1%**. У взрослых больных возрастной группы 15 лет и старше РСВ был диагностирован у **0,9%** больных.

МПВ, как причину ОРВИ, чаще регистрировали в возрастной группе детей 0-2 года и 3-6 лет. Суммарная частота диагностирования МПВ у детей в возрасте 0-2 года составила **2,6%** от числа обследованных больных возрастной группы. У детей в возрасте 3-6 лет МПВ был выявлен в **2,6%** случаев, у школьников 7-14 лет – в **1,5%** случаев. У взрослых больных возрастной группы 15 лет и старше МПВ был диагностирован у **1,3%** больных.